

Anmeldung

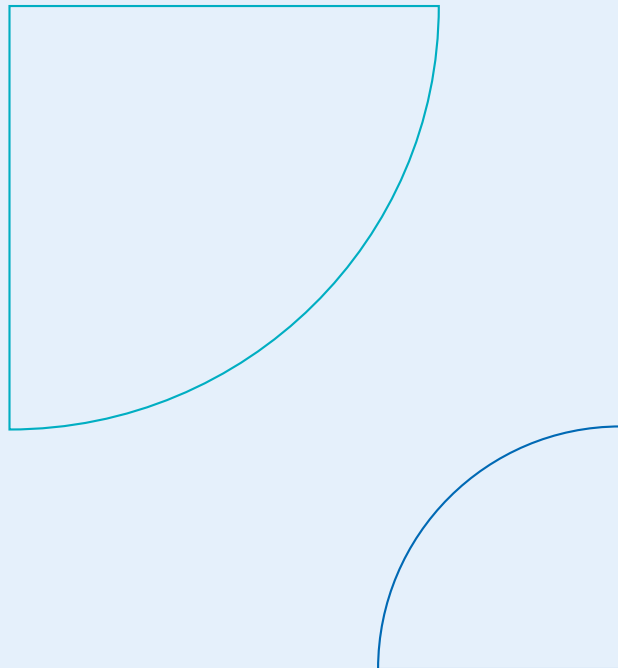
Bitte melden Sie sich bis spätestens 14 Tage vor dem geplanten Eingriff bei uns, um einen Termin für das erforderliche Vorgespräch zur Narkose zu vereinbaren.

Sie erreichen uns unter der Telefonnummer **04121 798-890** zu folgenden Zeiten:

montags bis donnerstags 08.00 – 16.00 Uhr
freitags 08.00 – 13.00 Uhr

Dieses Vorgespräch führen wir mit Ihnen im Aufnahme- und Sprechstundenzentrum. Sie finden es, indem Sie vom Haupteingang aus den gelben Pfeilen auf dem Boden und den entsprechenden Hinweisschildern folgen.

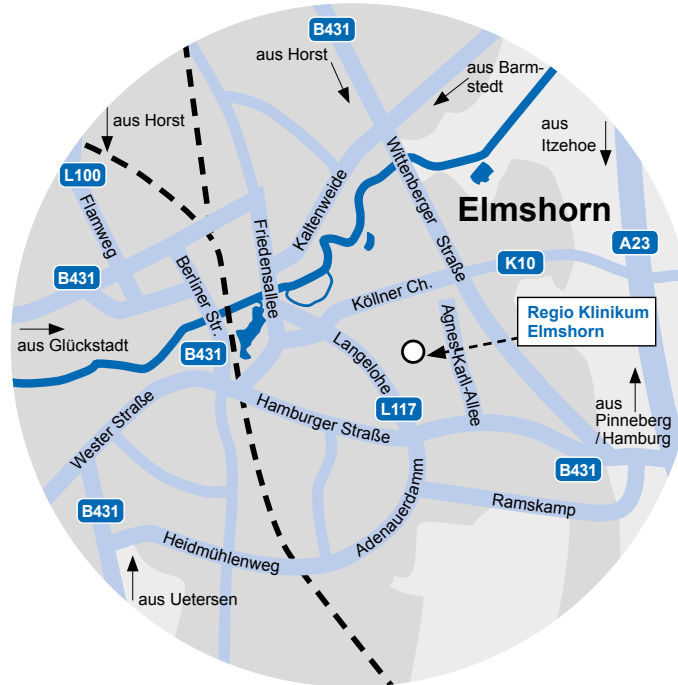
Im Aufnahme- und Sprechstundenzentrum angekommen, melden Sie sich bitte zunächst bei der dortigen Patientenaufnahme. Anschließend nehmen Sie gern gegenüber im Wartebereich Platz, bis wir Sie aufrufen.



So erreichen Sie uns

Mit dem Pkw: A23, Abfahrt Elmshorn. Richtung Elmshorn-Zentrum, nach ca. 2 km (Kreuzung familia/Shell-Tankstelle) rechts in die Agnes-Karll-Allee abbiegen.

Mit Bus und Bahn: Vom Bahnhof Elmshorn 20 Minuten Fußweg oder mit der Buslinie 6502 bis zum Klinikum Elmshorn.



Regio Klinikum Elmshorn
Ambulantes OP-Zentrum (AOP)
Agnes-Karll-Allee 17
25337 Elmshorn
Tel. 04121 798-890
info-regiokliniken@sana.de
www.sana.de/regiokliniken



Ambulantes OP-Zentrum (AOP)



Gut vorbereitet

Sehr geehrte Patientin, sehr geehrter Patient, liebe Eltern,

bei Ihnen oder Ihrem Kind ist eine Operation im ambulanten Operationszentrum (AOP) des Regio Klinikums Elms-horn geplant. Bitte kommen Sie am OP-Tag pünktlich zum vereinbarten Termin ins AOP-Zentrum (3. Etage).

Das erforderliche Aufnahme- und Narkose-Vorgespräch führen wir einige Tage zuvor im Aufnahme- und Sprechstundenzentrum, das sich auf derselben Ebene wie der Haupteingang befindet. Planen Sie dafür bitte mindestens 2 Stunden Zeit ein. Das Vorgespräch dient Ihrer individuellen Vorbereitung. Es ist uns wichtig, dass Sie sich bei uns bestmöglich versorgt und gut aufgehoben wissen.

Ihr AOP-Team des Regio Klinikums Elms-horn



Prof. Dr. Ernst-Peter Horn
Chefarzt
Klinik für Anästhesiologie

Am Operationstag

Wir möchten Ihnen lange Wartezeiten ersparen. Deshalb bestellen wir Sie möglichst zeitnah zum geplanten OP-Termin ein. Bitte haben Sie Verständnis, wenn eine Operation oder die angemessene Vorbereitung ausnahmsweise etwas länger dauert als geplant. Alle Abläufe dienen Ihrer Sicherheit und Ihrem Komfort.

Bitte beachten Sie:

- Bis 6 Stunden vor Einleitung der Narkose dürfen Sie eine kleine, eher leichte Mahlzeit (eine Scheibe Weißbrot mit Marmelade und ein Glas Milch) zu sich nehmen. Danach dürfen Sie nichts mehr essen (auch kein Kaugummi oder Ähnliches).
- Bis 2 Stunden vor Einleitung der Narkose dürfen Sie ein bis zwei Gläser/Tassen Mineralwasser oder Tee trinken. Alkohol ist nicht erlaubt.
- Bis kurz vor Narkoseeinleitung dürfen Sie Medikamente in Tablettenform nach Anordnung des Anästhesisten schluckweise mit Wasser einnehmen.

Selbstverständlich dürfen Sie sich jederzeit die Zähne putzen oder den Mund spülen.

Nach dem Eingriff versorgen wir Sie mit Getränken und Zwieback. Gern können Sie sich bei Bedarf zusätzlich etwas mitbringen.



Ihre Nachsorge

Bitte stellen Sie sicher, dass Sie nach Ihrem Eingriff auch in Ihrer häuslichen Umgebung angemessen betreut werden. Das zählt zu den Voraussetzungen für eine ambulante Operation. Die Betreuung kann Ihr:e Lebenspartner:in, ein:e Verwandte:r (Mindestalter: 14 Jahre), ein:e Freund:in oder ein:e Nachbar:in übernehmen.

Entscheidend ist, dass die von Ihnen ausgewählte Person in der Lage ist, Sie zu versorgen, Ihnen Hilfeleistung zu leisten und bei ernststen Problemen einen Notruf zu veranlassen. Bitte nennen Sie uns bereits beim Narkose-Vorgespräch Ihre:n Betreuer:in.

Falls Sie keine Betreuungsperson benennen, können wir den Eingriff nicht ambulant durchführen. Gern beantworten wir Ihre Fragen dazu.

Über Ihre Entlassung nach der OP entscheiden die/der Operateur:in und die Narkoseärztin/der Narkosearzt.

Wichtig:

In den ersten 24 Stunden nach einer ambulanten Narkose dürfen Sie weder ein Fahrzeug führen noch aktiv am Straßenverkehr teilnehmen, eine Industriemaschine bedienen oder eine wichtige Entscheidung treffen.

Bei Ihrer Entlassung geben wir Ihnen eine Notfallnummer mit. In einer lebensbedrohlichen Situation rufen Sie oder Ihre Betreuung bitte unbedingt den Rettungsdienst unter 112.

Bitte bringen Sie mit:

- Bade- oder Hausschuhe
- 1-Euro-Münze für Ihr Schließfach